

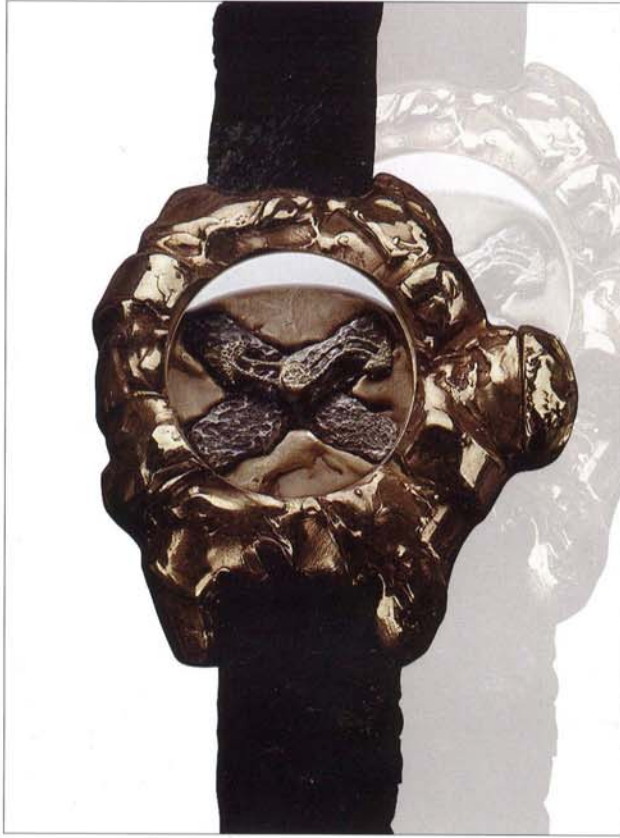
أساطير Romain Jerome تسجّل الزمن

على طريقتها الفريدة التي عوّدتنا عليها أرادت Romain Jerome أن تتذكر هذه المرة "غزو" الإنسان للفضاء في ساعاتها الجديدة الجامعة بين مكونات غريبة عدة مثل ذرات من القمر moon dust ومواد من المركبتين الفضائيتين Apollo XI الأمريكية و Soyuz السوفياتية. اللعبة الكبيرة قطر ٤٦ ملم صيغت من الذهب الوردي والفولاذ والتيتانيوم الذي مزج بفولاذ مستخرج من مركبة Apollo XI التي حملت على متنها نيل أرمسترونغ أول إنسان يمشي على القمر. أما القطع المثبتة المنتثرة عليها فصنعت إما من فولاذ مصدأ مستخرج من المركبة Soyuz التي اضطلعت بمهمة أخذ أول فريق رواد فضاء إلى المحطة الفضائية الدولية ISS أو بالذهب الوردي. على أن السوار شغل من ألياف واحدة من البذات الفضائية الخاصة التي استخدمت خلال هذه المهمة. أخيراً استمد تصميم الميناء من سطح القمر مع العلم أنه صنع من رواسب معدنية دمجت بذرات حقيقية من القمر. وقد أرفقت الساعة الأوتوماتيكية هذه بشهادة قانونية تفيد بأصالة المواد المستعملة وبشهادة أخرى قدّمتها جمعية مستكشفي الفضاء ASE تحية منها إلى مبادرة Romain Jerome النوعية.

لكنّ Titanic-DNA ما زالت في الواجهة، تنتعش بتصاميم نوعية واستثنائية كما نرى من خلال ساعة Titanic-DNA by Chéca. هذه القطعة الفريدة صمّمها الفنان الفرنسي أندريه تشيكا André Chéca لتكون بمثابة تحفة فنية معاصرة تعيد بلورة Titanic-DNA وفقاً لرؤيته المبدعة الخاصة. وقد شغلت كلّها يدويّاً في محترفات Romain Jerome حيث ذوّب معدن البرونز وقولب

رومان جيروم "مون داست-دي أن إيه" الأوتوماتيكية المصنوعة من التيتانيوم والفولاذ والذهب الوردي مع ميناء مغلى بغبار القمر.

Romain Jerome automatic Moon Dust-DNA
in titanium, steel and pink gold
with authentic moon dust on the dial.



ساعة "تايتنك-دي أن إيه" الفريدة من تصميم الفنان الفرنسي أندريه تشيكا، صنعت من البرونز بقطر ٧٢ ملم.

Titanic-DNA by Chéca, a unique piece featuring a 72mm bronze case.

علبة ضخمة دائرية بسطح متعرّج غير متناسق يميّزها لا شك عن الساعات التقليدية خاصة وأنها صنعت بقطر ٧٢ ملم وبسماكة ٢١ ملم. هذا وارتاح على ميناؤها المصنوع من البرونز أيضاً عقربان للساعات والدقائق وضعا فوق قاعدة متقاطعة صنعت من فولاذ مصدأ مستخرج من سفينة "تايتنك". كما من وحي الركود الإقتصادي الذي أصاب العالم والإنهيار في الأسواق المالية أطلقت Romain Jerome ساعة ميكانيكية عنونها بـ Crisis Tourbillon. وقد أتت بمثابة إعلان صريح عن صمود الدار بوجه الأزمة حيث أنها تؤكد على عدم تأثرها بما جرى وفقاً للأرقام الإيجابية المحققة في يناير ٢٠٠٩ والتي تفوق أرقام يناير ٢٠٠٨ بأربع مرات. هذه الساعة مميزة لا شك، من تصميمها الكبير الموشح بالأسود إلى ميناؤها البني المزّخر برموز العملات العالمية من دولار أمريكي وجنيه استرليني ويورو ودين ياباني التي شكلت بذلك إشارات فريدة للوقت أحاطت بفحص التوربيون المتربّع عند الـ ٦. وكان الملفت فيها أيضاً وصلات العلبة المثبتة التي أضفت طابعاً هندسياً على مجمل شكلها.



ساعة "كرايسيس توربيون" الميكانيكية.
Romain Jerome Crisis Tourbillon.